

한국사학진흥재단

안전은 **+** 더하고, 부담은 **-** 덜어내고

혜택은 **÷** 나누고, 만족은 **×** 배가되는

행복기숙사

사회적배려자 지원제도



한국사학진흥재단
KASFO Korea Advancing Schools Foundation



한국사학진흥재단의 '행복기숙사 지원사업', 알고 계세요?

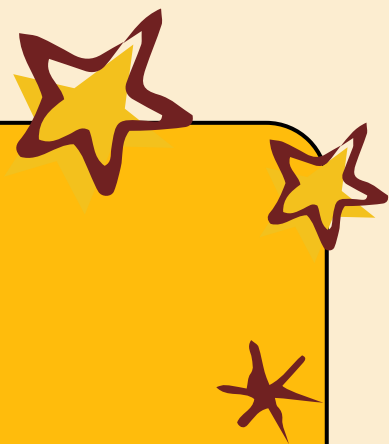


행복기숙사 지원사업은 한국사학진흥재단이 국정과제와 연계하여
저렴한 기숙사비로 대학생 거주비 부담 완화 및 주거여건 개선을
위하여 추진하는 사업입니다.

처음으로

알아보기





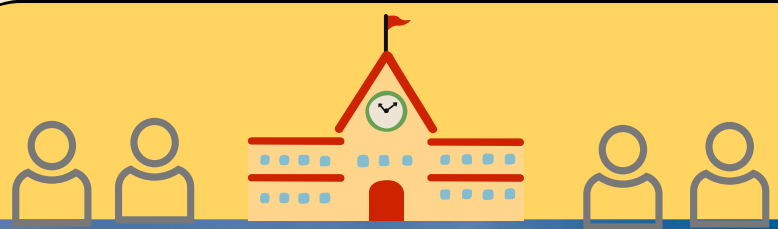
· 행복기숙사 유형 · 자세히 살펴볼까요?

행복기숙사는 다양하게 운영되고 있습니다.



행복기숙사(연합)

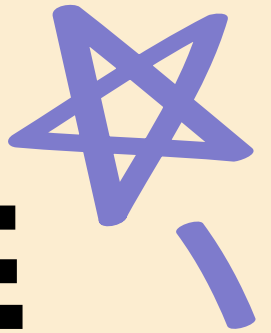
국공유지 등을 활용하여 여러 대학
학생이 공동으로 이용하는 기숙사



행복기숙사(사립)

사립 학교 내 교지를 활용하여 해당
대학 학생이 이용하는 기숙사

한국사학진흥재단 행복기숙사



사회적배려자 지원제도

사회적배려자 지원제도는 사회적배려자 학생이 행복기숙사에서 생활하며 거주부담을 완화할 수 있도록 우선입주 제도 및 기숙사비 지원제도를 운영하여 도움을 드리는 제도입니다.

행복기숙사 우선입주 제도

행복기숙사 입주 신청 시, 사회적 배려 대상자에 해당하는 입주생이 우선 입주할 수 있는 제도입니다.(연합, 사립 모두 해당)

행복기숙사 기숙사비 지원제도

기숙사비 지원 대상인 사회적 배려 대상자에게 대학에서 기숙사비의 30~50%를 지원해주는 제도입니다. (사립만 해당)

행복기숙사가 최초 개관한 '14년 1학기부터 '23년 1학기까지
약 11,831명의 사회적 배려 대상자에게 기숙사비를 지원하였습니다.



한국사학진흥재단 행복기숙사

사회적배려자 우선입주 기준

2024년 기준 행복기숙사 내 사회적배려 대상자
입주생 배정순위 기준입니다.

배정순위	주요내용
1순위	장애인, 임산부
2순위	기초생활수급 가구 자녀
3순위	차상위계층 가구 자녀
4순위	청소년복지시설 입퇴소 대학생, 한부모가정 자녀, 다문화가정 자녀
5순위	전년도 도시근로자 월 평균소득 30% 이하 또는, 한국장학재단 학자금 지원구간 경계값 2구간 이하 가구 자녀
6순위	전년도 도시근로자 월 평균소득 50% 이하 또는, 한국장학재단 학자금 지원구간 경계값 3구간 이하 가구 자녀
7순위	전년도 도시근로자 월 평균소득 70% 이하 또는, 한국장학재단 학자금 지원구간 경계값 4구간 이하 가구 자녀

사회적 배려 대상자 우선입주 및 기숙사비 신청에 관한 문의는
각 행복기숙사 행정실로 문의 바랍니다.



보다 자세한 내용은

아래의 홈페이지를 통해 확인해볼 수 있습니다.



KASFO

한국사학진흥재단 홈페이지

- www.kasfo.or.kr
- 한국사학진흥재단 소개 및 행복기숙사 사업 등



행복기숙사

한국사학진흥재단 행복기숙사 홈페이지

- www.happydorm.or.kr
- 행복기숙사 사업개요 및 행복기숙사별 홈페이지 링크



기타 문의

기타 행복기숙사 관련 문의

- 한국사학진흥재단 교육환경개선본부 행복기숙사운영부
(☎053-770-2561~6)
- 각 행복기숙사 행정실(☎홈페이지 하단 연락처 참고)